

# OHLe10

IHR LOGENPLATZ

## WOHNUNG A1 | Villa A

### Erdgeschoss

3 Zimmer – ca. 132,49 m<sup>2</sup> Wohnfläche

Barrierefrei (§ 52 HBauO)

Ko./Essen/Wohnen	59,71 m <sup>2</sup>
Zimmer 1	17,52 m <sup>2</sup>
Zimmer 2	13,60 m <sup>2</sup>
Bad	9,95 m <sup>2</sup>
D-Bad	5,05 m <sup>2</sup>
Flur	10,99 m <sup>2</sup>
Abstell	3,37 m <sup>2</sup>
Abstell (1,56 m <sup>2</sup> )	0,78 m <sup>2</sup> (50 %)
Terrasse (23,04 m <sup>2</sup> )	11,52 m <sup>2</sup> (50 %)

---

Wohnfläche	ca. 132,49 m <sup>2</sup>
------------	---------------------------

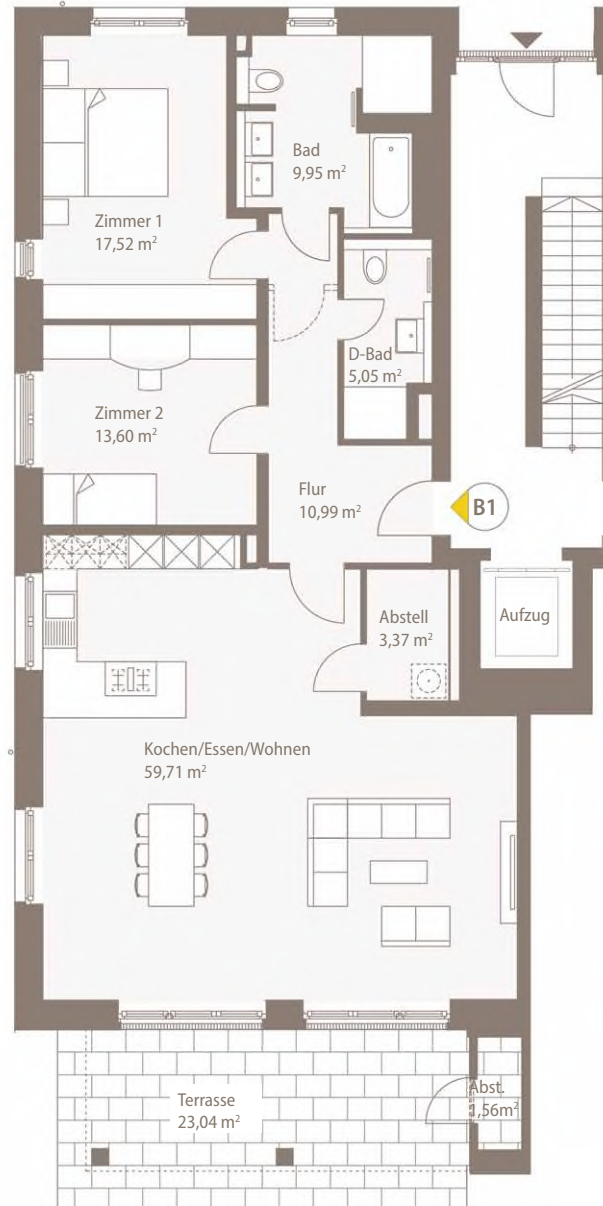
---

---

**cds**  
Wohnbau

Tel. +49 40 - 81 971 88 80  
vertrieb@cds-wohnbau-hh.de

[www.ohle10.de](http://www.ohle10.de)



M 1:75



Villa A

Villa B

# OHLe10

IHR LOGENPLATZ

## Grundrissalternative WOHNUNG A1

### WOHNUNG A2 | Villa A

Erdgeschoss

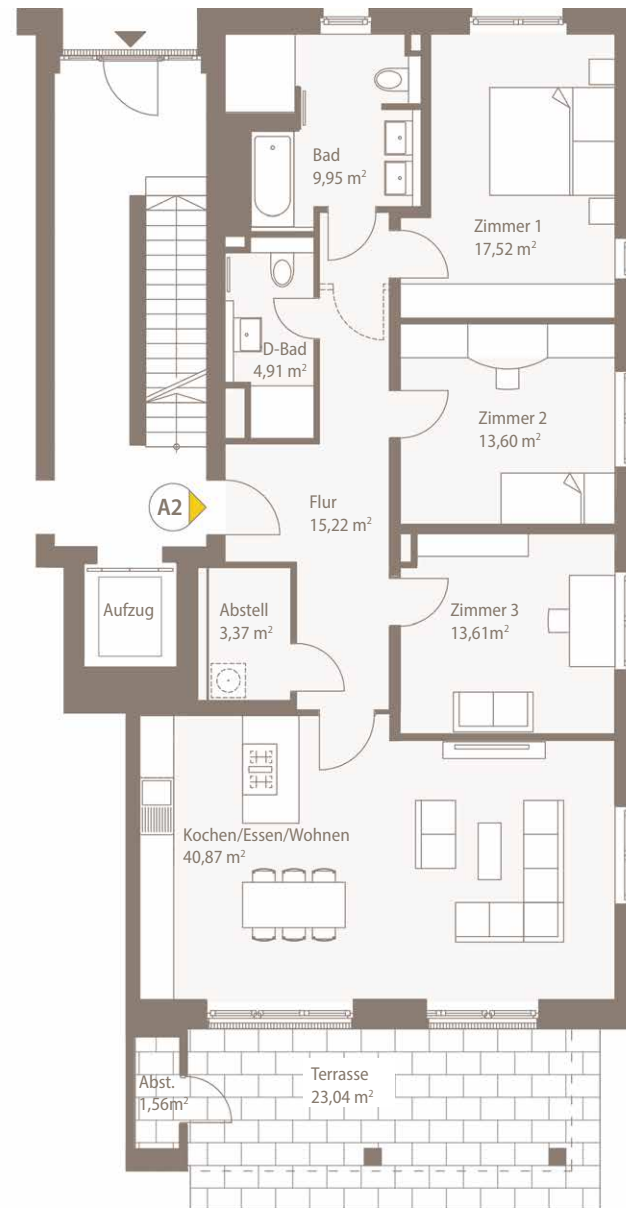
4 Zimmer – ca. 131,35 m<sup>2</sup> Wohnfläche

Ko./Essen/Wohnen	40,87 m <sup>2</sup>
Zimmer 1	17,52 m <sup>2</sup>
Zimmer 2	13,60 m <sup>2</sup>
Zimmer 3	13,61 m <sup>2</sup>
Bad	9,95 m <sup>2</sup>
D-Bad	4,91 m <sup>2</sup>
Flur	15,22 m <sup>2</sup>
Abstell	3,37 m <sup>2</sup>
Abstell (1,56 m <sup>2</sup> )	0,78 m <sup>2</sup> (50 %)
Terrasse (23,04 m <sup>2</sup> )	11,52 m <sup>2</sup> (50 %)

---

Wohnfläche ca. 131,35 m<sup>2</sup>

---



M 1:75



Villa A

Villa B

Alle Maße und Angaben sind freibleibend und unverbindlich. Verbindlich für die Ausführung sind alleine die beurkundeten Unterlagen. Zu beachten ist, dass die auf diesem Plan vorgestellten Inhalte den aktuellen Planungsstand von 01.2023 repräsentieren. Änderungen in der Planung, der Ausführungsart und den vorgesehenen Baustoffen behält sich der Verkäufer vor, soweit sie sich technisch als zweckmäßig oder notwendig erweisen oder auf behördlichen Auflagen beruhen. In den Grundrissen oder sonstigen Darstellungen etwa eingezeichneten Möblierungen, Küchen, Bepflanzungen der Außenanlagen oder sonstigen Ausstattungsgegenständen oder die Gestaltung/ Bebauung der Nachbargrundstücke sind nur dann Vertragsbestandteil, wenn sie in der Baubeschreibung ausdrücklich aufgeführt sind. Stand: 02.2023

**cds**  
Wohnbau

Tel. +49 40 - 81 971 88 80  
vertrieb@cds-wohnbau-hh.de

[www.ohle10.de](http://www.ohle10.de)