

OHLe10

IHR LOGENPLATZ

WOHNUNG B1 | Villa B

Erdgeschoss

3 Zimmer – ca. 132,49 m² Wohnfläche

Barrierefrei (§ 52 HBauO)

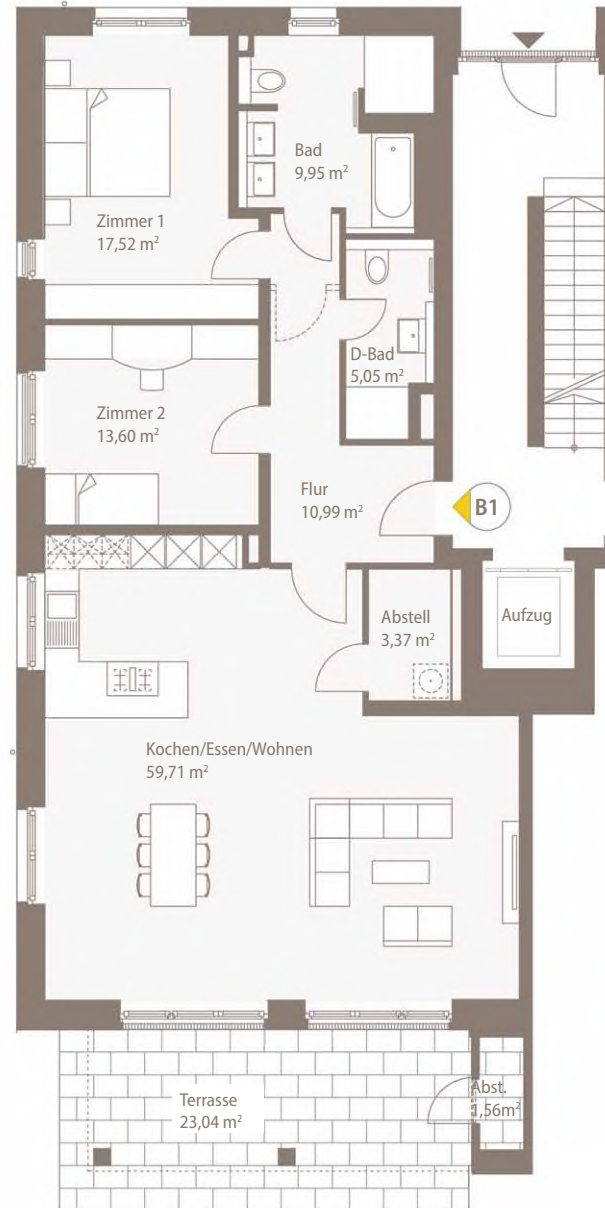
Ko./Essen/Wohnen	59,71 m ²
Zimmer 1	17,52 m ²
Zimmer 2	13,60 m ²
Bad	9,95 m ²
D-Bad	5,05 m ²
Flur	10,99 m ²
Abstell	3,37 m ²
Abstell (1,56 m ²)	0,78 m ² (50 %)
Terrasse (23,04 m ²)	11,52 m ² (50 %)

Wohnfläche	ca. 132,49 m ²
------------	---------------------------

cds
Wohnbau

Tel. +49 40 - 81 971 88 80
vertrieb@cds-wohnbau-hh.de

www.ohle10.de



M 1:75



Villa A

Villa B