

# OHLe10

IHR LOGENPLATZ

## WOHNUNG B3 | Villa B

### 1. Obergeschoss

3 Zimmer – ca. 130,16 m<sup>2</sup> Wohnfläche

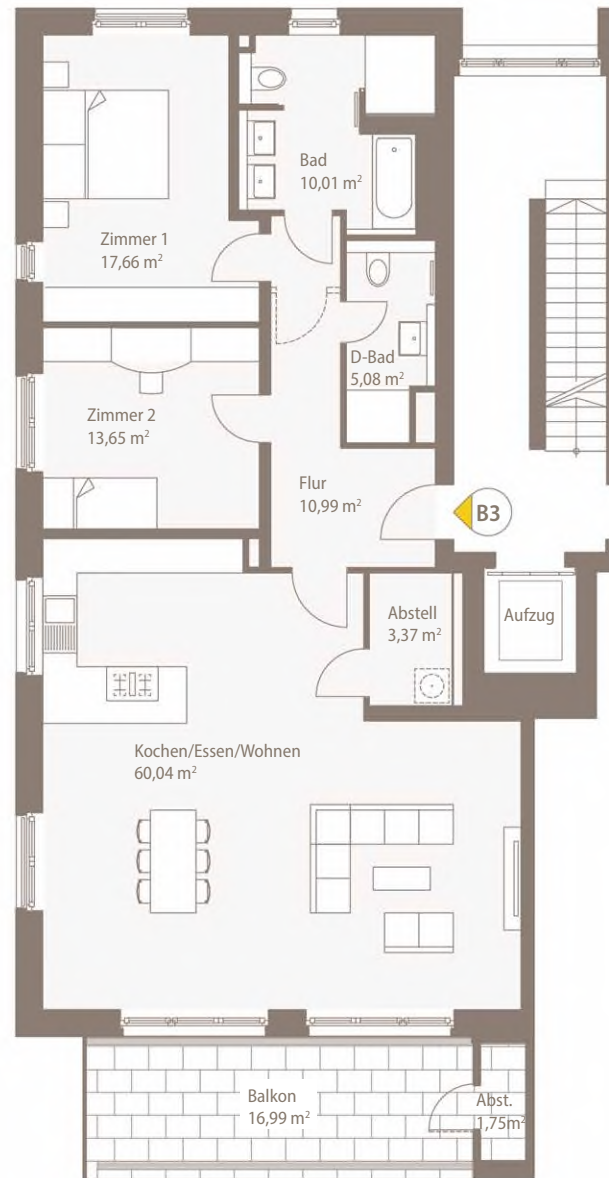
Barrierefrei (§ 52 HBauO)

Ko./Essen/Wohnen	60,04 m <sup>2</sup>
Zimmer 1	17,66 m <sup>2</sup>
Zimmer 2	13,65 m <sup>2</sup>
Bad	10,01 m <sup>2</sup>
D-Bad	5,08 m <sup>2</sup>
Flur	10,99 m <sup>2</sup>
Abstell	3,37 m <sup>2</sup>
Abstell (1,75 m <sup>2</sup> )	0,87 m <sup>2</sup> (50 %)
Balkon (16,99 m <sup>2</sup> )	8,49 m <sup>2</sup> (50 %)

---

Wohnfläche	ca. 130,16 m <sup>2</sup>
------------	---------------------------

---



M 1:75



Villa A

Villa B

Alle Maße und Angaben sind freibleibend und unverbindlich. Verbindlich für die Ausführung sind alleine die beurkundeten Unterlagen. Zu beachten ist, dass die auf diesem Plan vorgestellten Inhalte den aktuellen Planungsstand von 05.2022 repräsentieren. Änderungen in der Planung, der Ausführungsart und den vorgesehenen Baustoffen behält sich der Verkäufer vor, soweit sie sich technisch als zweckmäßig oder notwendig erweisen oder auf behördlichen Auflagen beruhen. In den Grundrissen oder sonstigen Darstellungen etwa eingezeichneten Möblierungen, Küchen, Bepflanzungen der Außenanlagen oder sonstigen Ausstattungsgegenständen oder die Gestaltung/ Bebauung der Nachbargrundstücke sind nur dann Vertragsbestandteil, wenn sie in der Baubeschreibung ausdrücklich aufgeführt sind. Stand: 02.2023

**cds**  
Wohnbau

Tel. +49 40 - 81 971 88 80  
vertrieb@cds-wohnbau-hh.de

[www.ohle10.de](http://www.ohle10.de)

## Grundrissalternative WOHNUNG B3

### WOHNUNG A4 | Villa A

#### 1. Obergeschoss

4 Zimmer – ca. 129,26 m<sup>2</sup> Wohnfläche

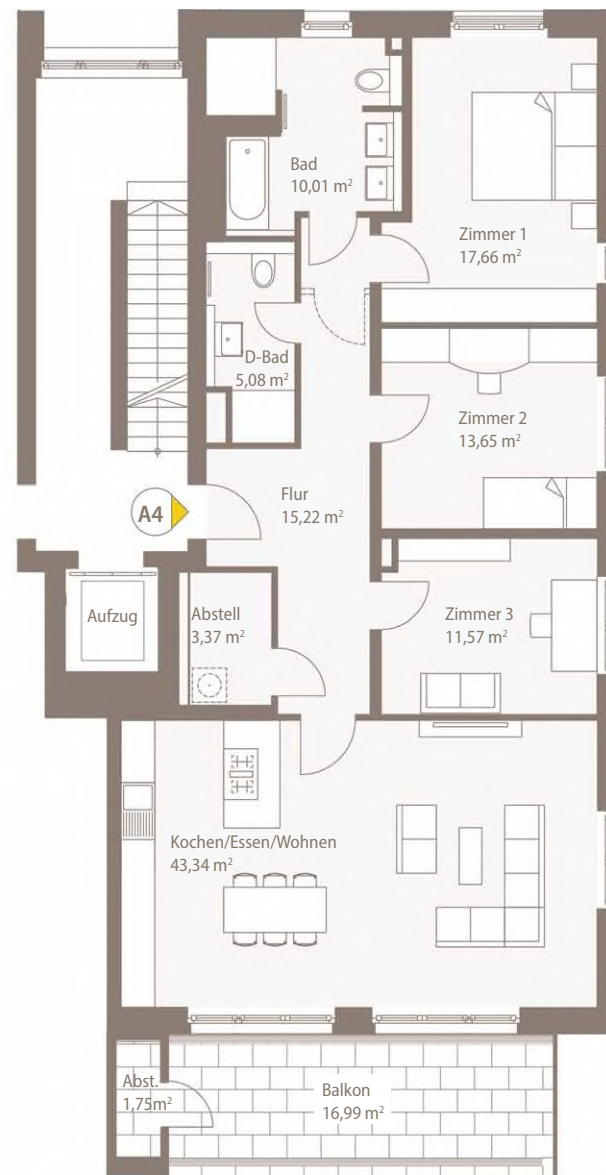
Barrierefrei (§ 52 HBauO)

Ko./Essen/Wohnen	43,34 m <sup>2</sup>
Zimmer 1	17,66 m <sup>2</sup>
Zimmer 2	13,65 m <sup>2</sup>
Zimmer 3	11,57 m <sup>2</sup>
Bad	10,01 m <sup>2</sup>
D-Bad	5,08 m <sup>2</sup>
Flur	15,21 m <sup>2</sup>
Abstell	3,37 m <sup>2</sup>
Abstell (1,75 m <sup>2</sup> )	0,87 m <sup>2</sup> (50 %)
Balkon (16,99 m <sup>2</sup> )	8,49 m <sup>2</sup> (50 %)

---

Wohnfläche ca. 129,26 m<sup>2</sup>

---



M 1:75



Villa A

Villa B